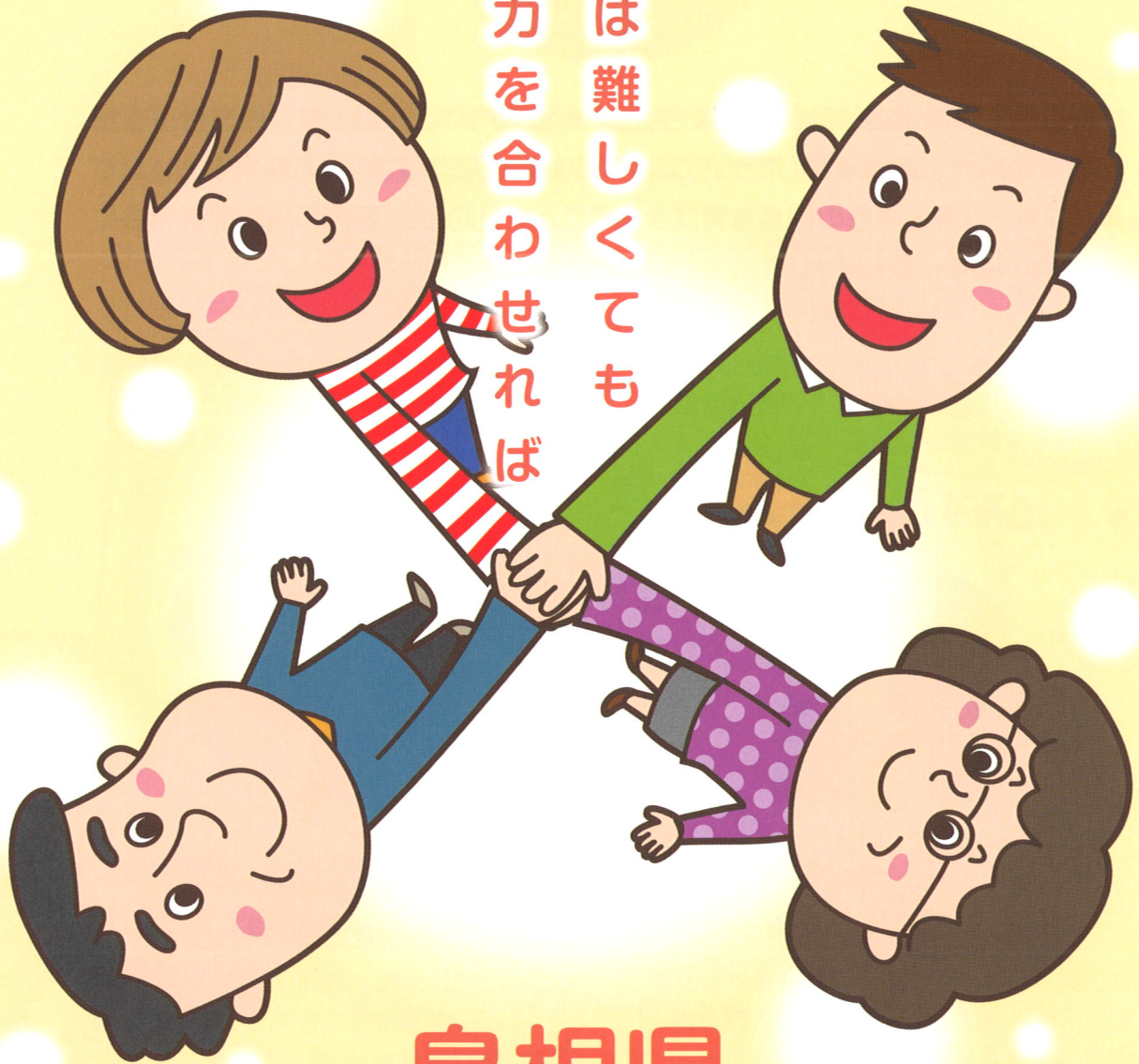


ひとりでは難しくても
みんなで力を合わせれば



島根県 知的障害者施設保護者会 連合会

ご加入のススメ

島根県 知的障害者施設 保護者連合会は どんなところ？

島根県知的障害者施設保護者連合会は、島根県内に在る知的障害者の各種支援施設を利用する保護者会(家族会)で構成する連合体です。施設の利用者およびグループホーム等入居者の健全な育成を図ることを目的とし、県内の施設保護者会により昭和49年に設立されました。

加入するには、どうしたらいいの？



現在、利用されている施設の保護者会にて申し込みをしていただければ、自動的に当会に加入となります。

どんなメリットがあるの？



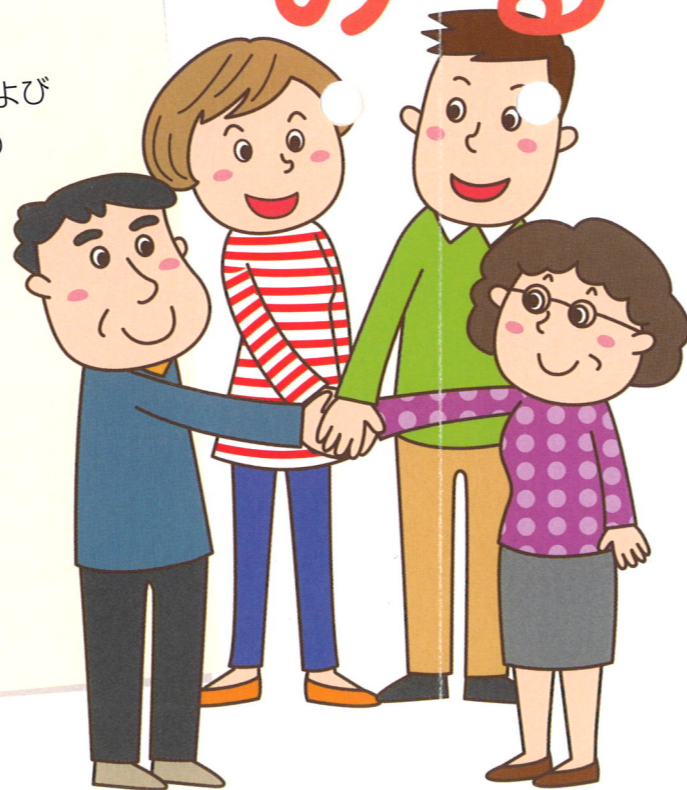
しまね東部知的障害者施設利用者互助会およびしまね西部知的障害者施設利用者互助会への加入資格を得られます。

どのくらいの会員が加入しているの？



平成25年4月現在で、島根県内の24施設保護者会(1,682名)が加入しています。加入している施設保護者会については、裏面のリストをご覧ください。

保護者会を支える 連合会の取り組み

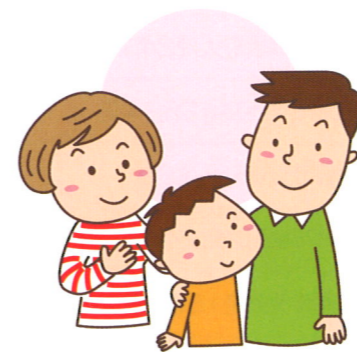


連合会では どんな事業を 行ってるの？

利用者の健全な育成のために、他団体等と協力し合い、事業の充実を図っていきます。ひとりでは抱えきれない問題や提言を、団体の声として働きかけていきます。

知的障害児(者)の福祉 および保障等の推進

- 我が子・きょうだいの幸せな暮らしを支えるサービスや社会保障制度の充実に向けて事業推進しています。



関係機関や団体との連携した 施設等の改善・提言活動

- 34都道府県が加入している全国組織「全国知的障害者施設家族会連合会」に加入しており、国の福祉政策に対する提言活動等を行っています。
- 他の障害団体との連携を図りながら、事業推進につとめています。



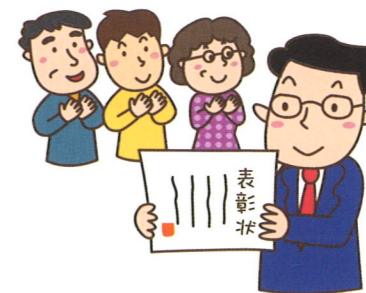
専門家による講演会、 会員同士の交流会の開催

- 年1回研修会を実施し、福祉政策の専門家をお招きして講演会等を開催しています。
- 現在加入している24施設を東部・中部・西部地区に分けて地区懇談会を開催し、より多くの会員に向けた情報伝達と意見交換会等を開催しています。
- 年3回、機関誌「大輪」を発行し、会員に対しての情報提供や会員相互の交流を図っています。



本会の目的達成に 必要な事項

- しまね県民福祉大会を開催し、本県における知的障害児(者)施設の利用者及びグループホーム入居者の健全な育成に功績が顕著な方及び協力援助した方(団体)に対し、その功績を顕彰するため島根県知的障害者施設保護者連合会会長表彰を行っています。



島根県
知的障害者施設保護者会
連合会
加入リスト

施設名	保護者会名	郵便番号	住所	電話番号
① 希望の園	希望の園保護者会	690-0031	松江市山代町934-10	0852-21-0791
② しのめ寮	しのめ寮保護者会	699-0403	松江市宍道町西来待2074-1	0852-66-7772
③ はばたき	はばたき家族会	690-0402	松江市島根町大芦5707	0852-85-3115
④ まがたま荘	まがたま荘家族会	699-0201	松江市玉湯町玉造1649-2	0852-62-2535
⑤ 松江学園	松江学園保護者会	690-0402	松江市島根町大芦5707	0852-85-3115
⑥ 持田寮	持田寮保護者会	690-0814	松江市東持田町1415	0852-24-8820
⑦ 四ツ葉園	四ツ葉園保護者会	690-0121	松江市古志町1551-4	0852-36-8877
⑧ わこう苑	わこう苑家族会	699-0102	松江市東出雲町下意東3148-1	0852-52-7333
⑨ 桑の木園	サポート・くわの木	697-0123	浜田市金城町七条ハ559-2	0855-42-0091
⑩ こくぶ学園	こくぶ学園保護者会	697-0005	浜田市上府町イ2589	0855-28-0145
⑪ 光風園	光風園家族会	699-0816	出雲市湖陵町大池240-1	0853-43-2101
⑫ さざなみ学園	さざなみ学園保護者会	699-0822	出雲市神西沖町2534-2	0853-43-2250
⑬ 太陽の里	太陽の里家族会	699-0622	出雲市斐川町名島90	0853-72-9125
⑭ ふたば園	ふたば園家族あゆみ会	699-0822	出雲市神西沖町2476-1	0853-43-2461
⑮ 美野園	美野園家族会	691-0073	出雲市美野町1694-2	0853-67-0500
⑯ 希望の里	希望の里保護者会	698-0041	益田市高津3-23-1	0856-24-2223
⑰ のぞみの里	のぞみの里保護者会	699-5132	益田市横田町2080	0856-25-1713
⑱ 清風園	清風園保護者会	694-0013	大田市川合町吉永1025	0854-82-5300
⑲ 安養学園	せいあん会	695-0001	江津市渡津町1926	0855-52-2442
⑳ 山楽園／山光園	仁寿会家族会	690-2705	雲南市掛合町松笠2154-1	0854-62-1500
㉑ 愛香園	愛香園信和会	696-0102	邑智郡邑南町中野3600-1	0855-95-0811
㉒ くるみ学園／くるみ邑美園	くるみ祈幸会	696-0102	邑智郡邑南町中野3595-18	0855-95-0327
㉓ 緑風園	緑風園家族会	696-0102	邑智郡邑南町中野2384	0855-95-0363
㉔ 仁万の里	仁万の里保護者会	685-0104	隠岐郡隠岐の島町都万2582-1	08512-6-2289

●お問い合わせ●

島根県知的障害者施設保護者会連合会

〒690-0011 松江市東津田町1741-3 いきいきプラザ島根内
TEL0852-32-5976 FAX0852-32-5982